



Guindastes a Cabo

LINHA COMPLETA IMK

+ DESEMPENHO

- ELEVAÇÃO
- MOVIMENTAÇÃO
- SEGURANÇA

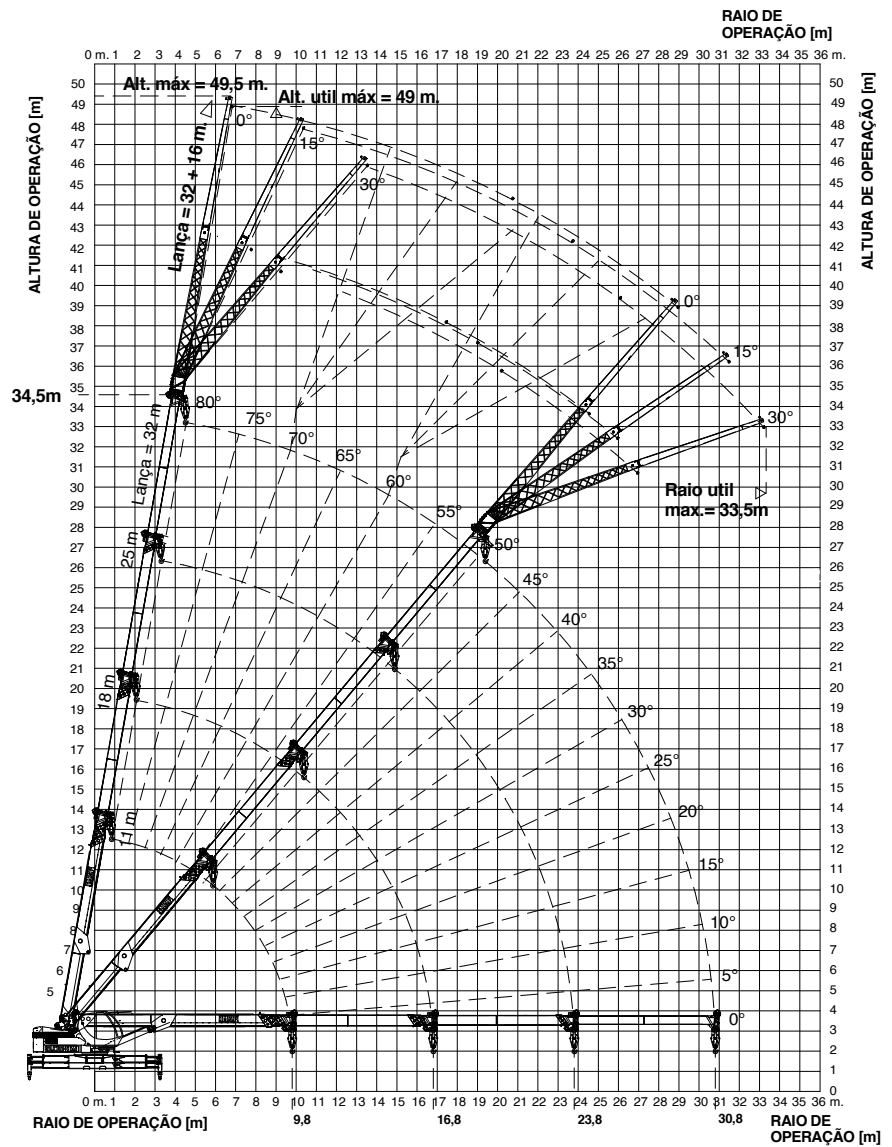
imap.com.br



SOLUÇÕES INOVADORAS, MELHORES RESULTADOS



DIAGRAMA OPERACIONAL DE CARGAS E ALCANCES



Construído para **elevar e movimentar** cargas pesadas.

TABELA DE CARGAS E ALCANCES



ÂNGULO LANÇA	PRINCIPAL 1º ESTÁGIO		CURSO I 2º ESTÁGIO		1/2 CURSO PARCIAL II - III 3º ESTÁGIO*		CURSO TOTAL II - III 3º ESTÁGIO*	
	Raio (m)	Carga (ton)	Raio (m)	Carga (ton)	Raio (m)	Carga (ton)	Raio (m)	Carga (ton)
75°	1.76	30.5	3.57	19.21	5.37	6.38	7.17	6.18
70°	2.64	30.5	5.04	13.36	7.42	6.62	9.80	4.46
65°	3.50	28.78	6.46	10.47	9.40	5.82	12.35	3.43
60°	4.33	23.33	7.83	8.38	11.30	4.64	14.79	2.80
55°	5.12	17.86	9.13	6.58	13.12	3.53	17.12	2.36
50°	5.85	14.00	10.36	5.12	14.82	2.68	19.31	1.98
45°	6.54	11.61	11.49	4.06	16.40	2.10	21.34	1.64
40°	7.17	10.06	12.53	3.35	17.85	1.70	23.20	1.33
35°	7.74	8.89	13.47	2.88	19.16	1.41	24.88	1.07
30°	8.24	7.96	14.30	2.52	20.32	1.16	26.36	0.85
25°	8.67	7.26	15.01	2.23	21.31	0.94	27.63	0.69
20°	9.02	6.73	15.60	2.00	22.13	0.78	28.69	0.58
15°	9.30	6.33	16.07	1.83	22.78	0.67	29.52	0.49
10°	9.50	6.13	16.40	1.74	23.24	0.62	30.12	0.44
05°	9.62	5.98	16.60	1.71	23.52	0.60	30.47	0.40
00°	9.67	5.98	16.67	1.70	23.60	0.60	30.60	0.39

ÂNGULO LANÇA	JIB 1 Ângulo do JIB						JIB 2 Ângulo do JIB					
	0°		15°		30°		0°		15°		30°	
	Raio (m)	Carga (ton)	Raio (m)	Carga (ton)	Raio (m)	Carga (ton)	Raio (m)	Carga (ton)	Raio (m)	Carga (ton)	Raio (m)	Carga (ton)
75°	9.26	2.68	11.19	1.48	12.85	1.07	10.84	1.45	14.24	0.68	17.16	0.43
70°	12.56	2.20	14.42	1.29	15.96	0.99	14.65	1.08	17.91	0.58	20.63	0.39
65°	15.76	1.78	17.52	1.16	18.93	0.93	18.34	0.84	21.44	0.49	23.93	0.35
60°	18.83	1.52	20.49	1.06	21.76	0.88	21.88	0.68	24.80	0.43	27.04	0.32
55°	21.75	1.33	23.29	0.98	24.41	0.83	25.25	0.57	27.96	0.39	29.94	0.30
50°	24.49	1.07	25.91	0.93	26.87	0.81	28.42	0.49	30.90	0.36	32.60	0.28

* Estágio definido pela metade do curso da segunda e terceira lança sincronizadas.
 ** Estágio definido pelo curso completo da segunda e terceira lança sincronizadas.

- Da linha em negrito para abaixo, as cargas estão limitadas pela estabilidade, devendo ser validade em função do PBT do veículo, após instalação.
- Por medida de segurança as cargas limitadas pela linha de estabilidade devem ser içadas próximas ao chão para verificação da estabilidade.
- Os valores de carga mostrados na tabela para ângulos inferiores a 30° são valores teóricos, não se aconselhando trabalhar nesta região devido aos grandes esforços gerados nos componentes da estrutura, além de comprometer seriamente a estabilidade.
- Jamais ultrapassar o limite de carga dos estágios telescópicos sob pena de danificar os mecanismos internos de cabo.
- Jamais estender e/ou recolher as lanças com carga.
- Equipamentos monitorados eletronicamente, deverão ter seus dados confrontados com as tabelas que o acompanham e aferidos quando necessário.

ESPECIFICAÇÕES

Capacidade do Guindaste	30.500Kgf
Comprimento total	12,5m
Largura total	2,58m
Altura total	4m
Ângulo de elevação	75°
Alcance máximo vertical	34,5m
Alcance máximo horizontal	30,8m
Alcance máximo vertical (com Jib - 1ª a 2ª seção)	49,5m
Velocidade de extensão	10m/min
Velocidade de elevação (0° a 75°)	50 seg
Peso do equipamento	22.500Kgf
Nº de estabilizadores	4

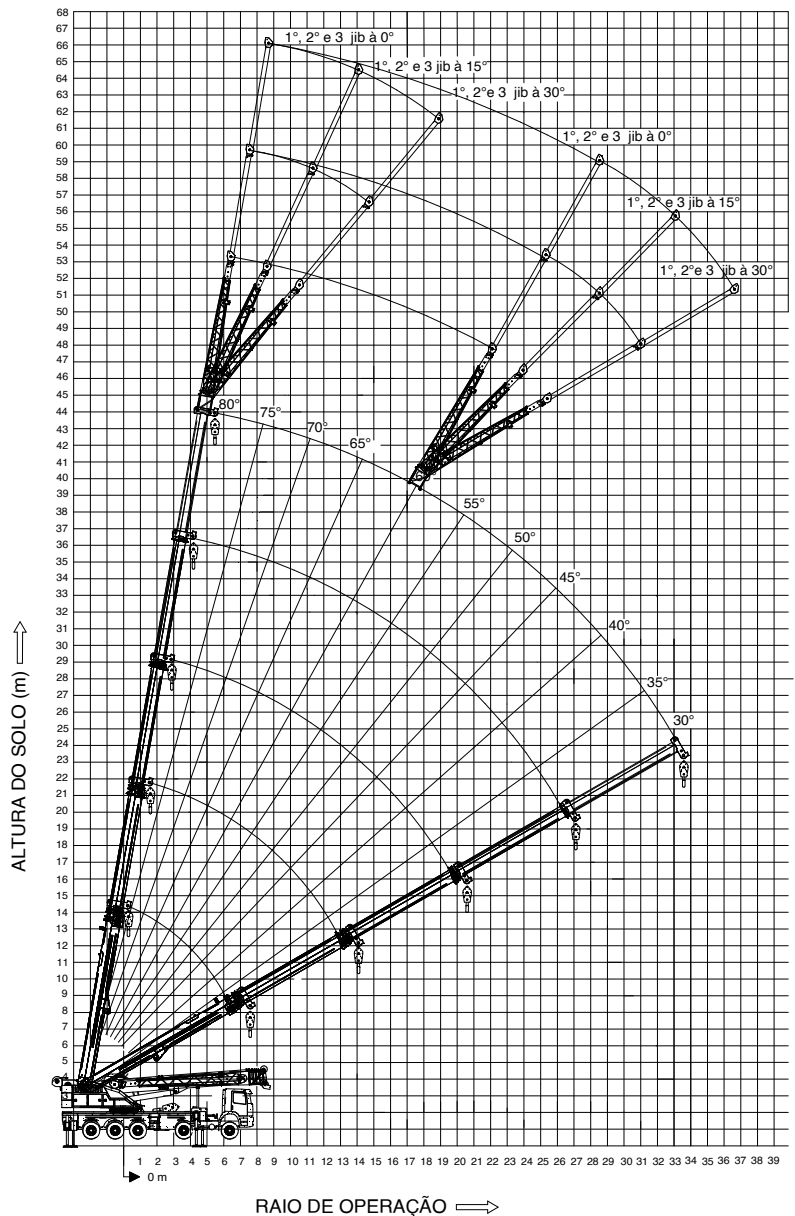
VEÍCULO MÍNIMO RECOMENDADO

PBT mínimo necessário	26.000Kgf
Distância mínima entre eixos	x





DIAGRAMA OPERACIONAL DE CARGAS E ALCANCES



Super estrutura para elevação de cargas pesadas até 66m.

TABELA DE CARGAS E ALCANCES



RAIO (M)	COMPRIMENTO DA LANÇA (M)				
	11.2	18.9	26.6	34.3	42
2.5	70.5				
3	70				
3.5	64				
4	55	36.5	22.5		
5	47	35.5	22		
6	38.5	33.5	22	17	
7	29.5	26	21.5	17	
8	22	21.5	19.5	16	10
9	17	17	17	15	9
10		17	15	13.5	9
11		11	10	11.5	8.5
12		9	10	9	7
14		7	8	9	7
16		5	6	7	6
18			4.8	5.5	5.5
20			3.8	4	4.5
22			2	2.6	3.8
24				2	3
26				1.5	2.3
28					1.7
30					1.2
32					0.9
34					0.6
36					0.4

RAIO (M)	COMPRIMENTO DE JIB (M)								
	(JIB 1) 42+9.5			(JIB 1) 42+16			(JIB 1) 42+22.5		
	0°	15°	30°	0°	15°	30°	0°	15°	30°
12	3.75	3.4	2.5	3.4					
14	3.75	3.1	2.4	3	2				
16	3.75	2.9	2.35	2.7	1.9	1.6	2.4		
18	3.75	2.7	2.3	2.5	1.8	1.4	1.9	1.4	
20	3	2.6	2.2	2.3	1.7	1.35	1.85	1.3	
22	2.9	2.5	2.1	2.1	1.6	1.3	1.8	1.25	1.05
24	2.2	2.4	2.05	2	1.5	1.25	1.6	1.2	1
26	1.7	1.9	2	1.8	1.45	1.2	1.4	1.1	0.95
28	1.1	1.5	1.7	1.5	1.4	1.15	1.3	1	0.9
30	0.86	1	1.4	1	1.1	1.1	1.2	0.9	0.85
32	0.25	0.75	0.7	0.7	0.8	0.9	1	0.8	0.8
34		0.2	0.4	0.5	0.6	0.7	0.8	0.7	0.7
36				0.2	0.4	0.3	0.3	0.6	0.6

As cargas são expressas em toneladas.

Deve ser descontado do valor informado acima, o peso do moitão, ou outros acessório de içamento a ser utilizado.

Os valores apresentados são teóricos baseados num peso estimado do conjunto caminhão guindaste podendo ter divergências com a tabela específica de cada montagem.

Os valores em negrito indicam limitação de carga devido a estabilidade, o resto corresponde a limitação de carga pela estrutura do equipamento.

Não é aconselhado operar com o conjunto de lanças tudo aberto por baixo dos 35 graus.

Não é permitido a telescopagem de lança por baixo dos 20 graus.

Antes de operar leia o manual de instruções.

Dúvidas sobre o funcionamento do guindaste, consulte o fabricante.

ESPECIFICAÇÕES

Capacidade do Guindaste	70.500Kgf
Comprimento total	13,3m
Largura total	2,58m
Altura total	4,3m
Ângulo de elevação	75°
Alcance máximo vertical	42m
Alcance máximo horizontal	x
Alcance máximo vertical (com Jib - 1ª a 3ª seção)	65,5m
Velocidade de extensão	16m/min
Velocidade de elevação (0° a 75°)	35 seg
Peso do equipamento	47.600Kgf
Nº de estabilizadores	4

VEÍCULO MÍNIMO RECOMENDADO

PBT mínimo necessário	46.000Kgf
Distância mínima entre eixos	6.000mm



Cabine de operação ergonômica e com ar condicionado



Painel de Comando

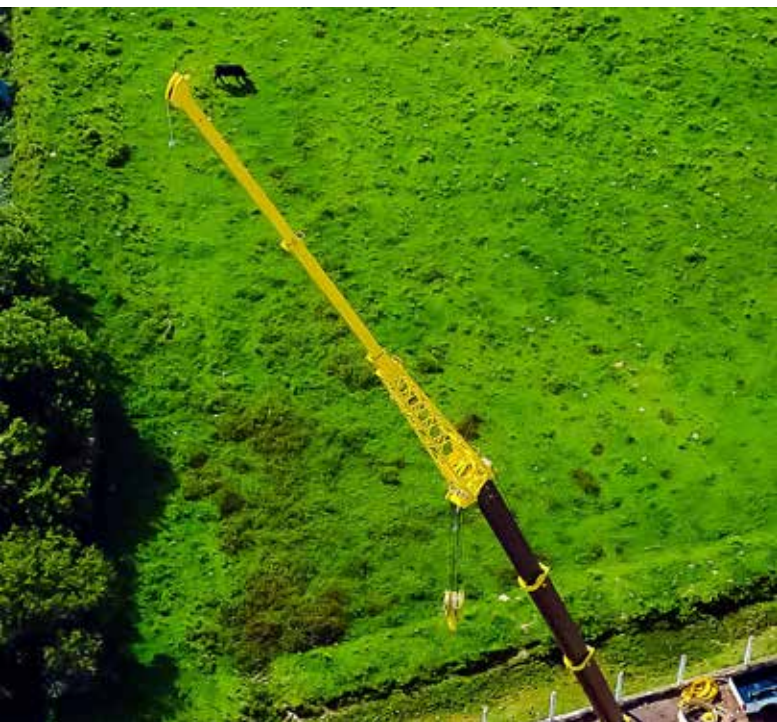
Painel de comando com display digital e joystick



Guincho Principal e Auxiliar



Guincho de cabo principal e auxiliar



Jib Articulado

Painel de comando com display digital





SOLUÇÕES INOVADORAS, MELHORES RESULTADOS

A maior diversidade de equipamentos hidráulicos da América Latina



Aponte a câmera do seu celular ou leitor de QR Code
para mais informações ou acesse:

imap.com.br

Considerações Gerais:

Todas as imagens são meramente ilustrativas.

O fabricante e o distribuidor se reservam no direito de alterar os desenhos e especificações sem aviso prévio.
Em função de nosso constante aperfeiçoamento tecnológico, os produtos deste catálogo podem ser modificados, alterados
ou descontinuados a qualquer momento.

Edição: Fev / 2021

R. Francisco J. Lopes, 1436, Santo Antônio da Patrulha, RS - Brasil
(51) 3662-8500 | contato@imap.com.br

